

Рощина Дарья

# Пенсионный переход на российском рынке труда

# *Структура презентации*

- Обзор литературы
- Институциональные факторы
- Гипотезы исследования
- Методология
- Описательные статистики данных

# Ранний выход на пенсию

- Постановка проблемы, эффективность финансовых стимулов
  - Hernaes, Sollie, Strøm, 2000
  - Zaidi, A., B. Marin and M. Fuchs, 2006
  - Forman, Chen, 2008
  - Hanel and Riphahn, 2009
  - Angelini, Brugiavini, and Weber, 2009
- Институты
  - Mitchell, 1993
  - Galasso, 2008
  - Schils, 2008

# Здоровье

- Sickles, Taubman, 1986
- Dwyer, Mitchell, 1999
- Kalwij, A., Vermeulen, F , 2005
- Brockmann, Müller, Helmert, 2009
  - Ранний выход на пенсию значительно сокращает риск смертности

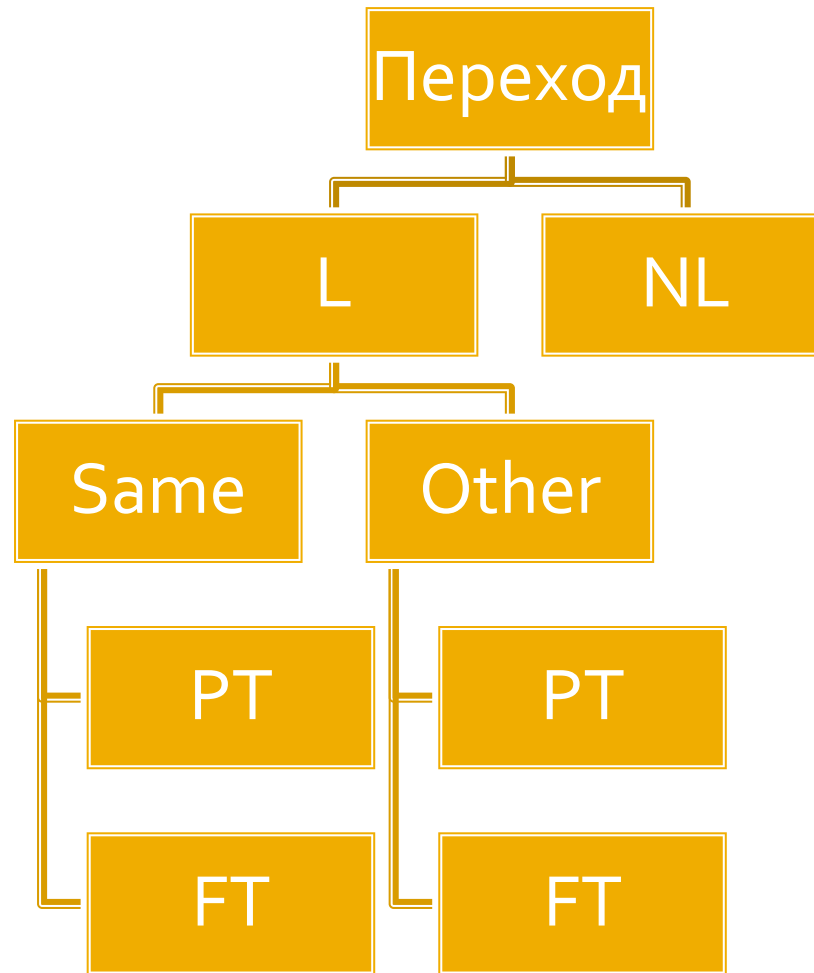
# Характеристики рабочих мест

- Quinn, 1978, Hayward, 1986, Kolberg, 1991, Solem and Mykletun, 1997
  - Тяжелый физический труд и монотонная повторяющаяся работа повышают вероятность раннего выхода на пенсию
- Blekesaune and Solem, 2005
  - Работа, связанная с эмоциональными перегрузками является наиболее привлекательной для индивидов; женщины склонны дольше задерживаться на местах, предполагающих монотонную работу

# Пенсионный переход

- Blau, 1994
  - Мобильность
- Peracchi, Welch, 1994
  - Траектории перехода
- Quinn, Kozy, 1996
  - Bridge jobs
- Allen, Clark, Ghent, 2004
  - Phasing into retirement
- Zaidi, Makovec, Fuchs, 2006
  - Резкий переход

# Пенсионный переход



# Пенсионная система в РФ

## ПЕНСИОННОЕ СТРАХОВАНИЕ

- Трудовая пенсия
- Пенсия по старости
- Пенсия по инвалидности
- Пенсия по случаю потери кормильца

2002 год

- 20% ЕСН
  - 6% базовая часть
  - 8% страховая часть
  - 6% накопительная часть

## ПЕНСИОННОЕ ОБЕСПЕЧЕНИЕ

- Госслужащие
- Социальные пенсионеры

2010 год

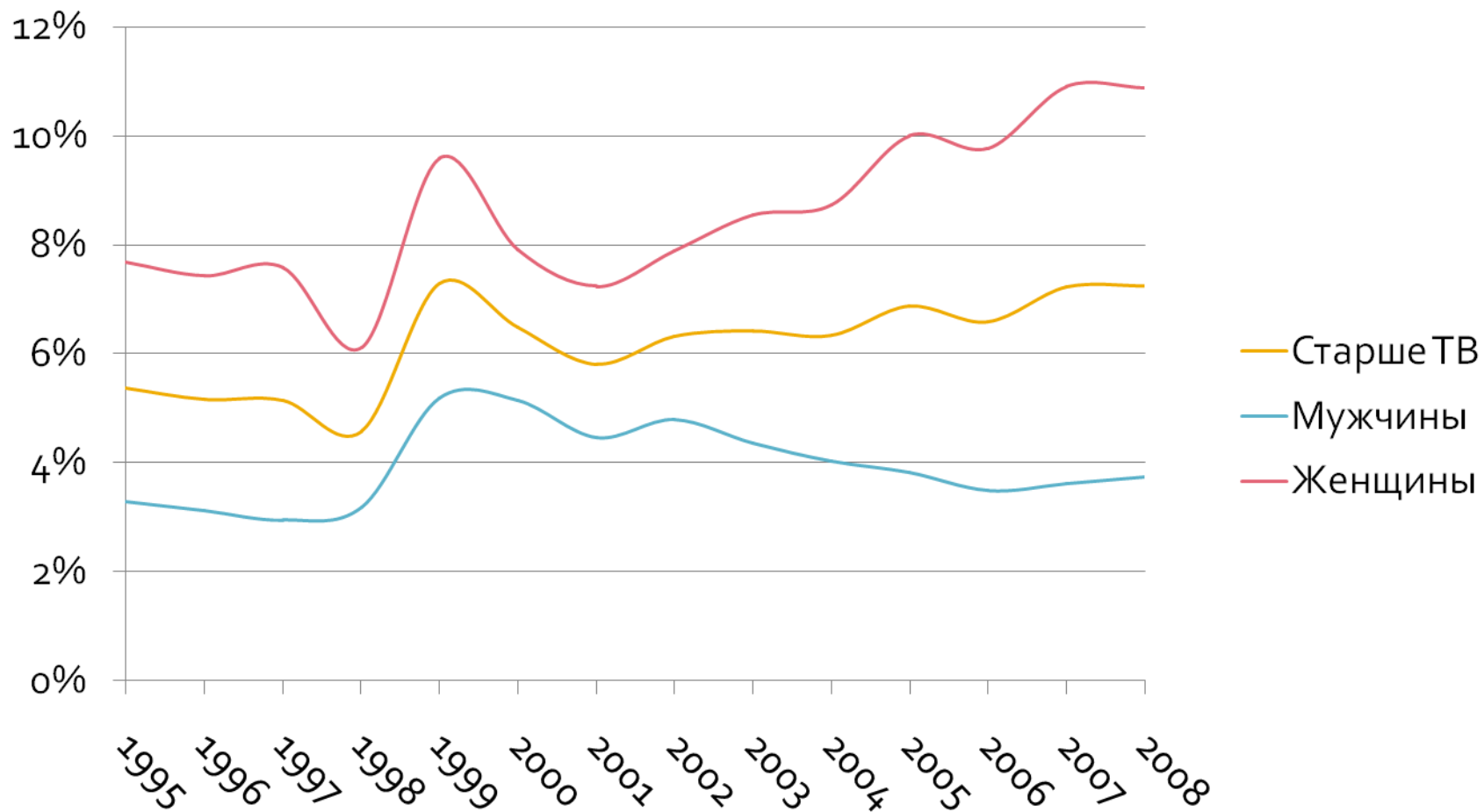
- ЕСН взносы и соц доплаты

2011 год →

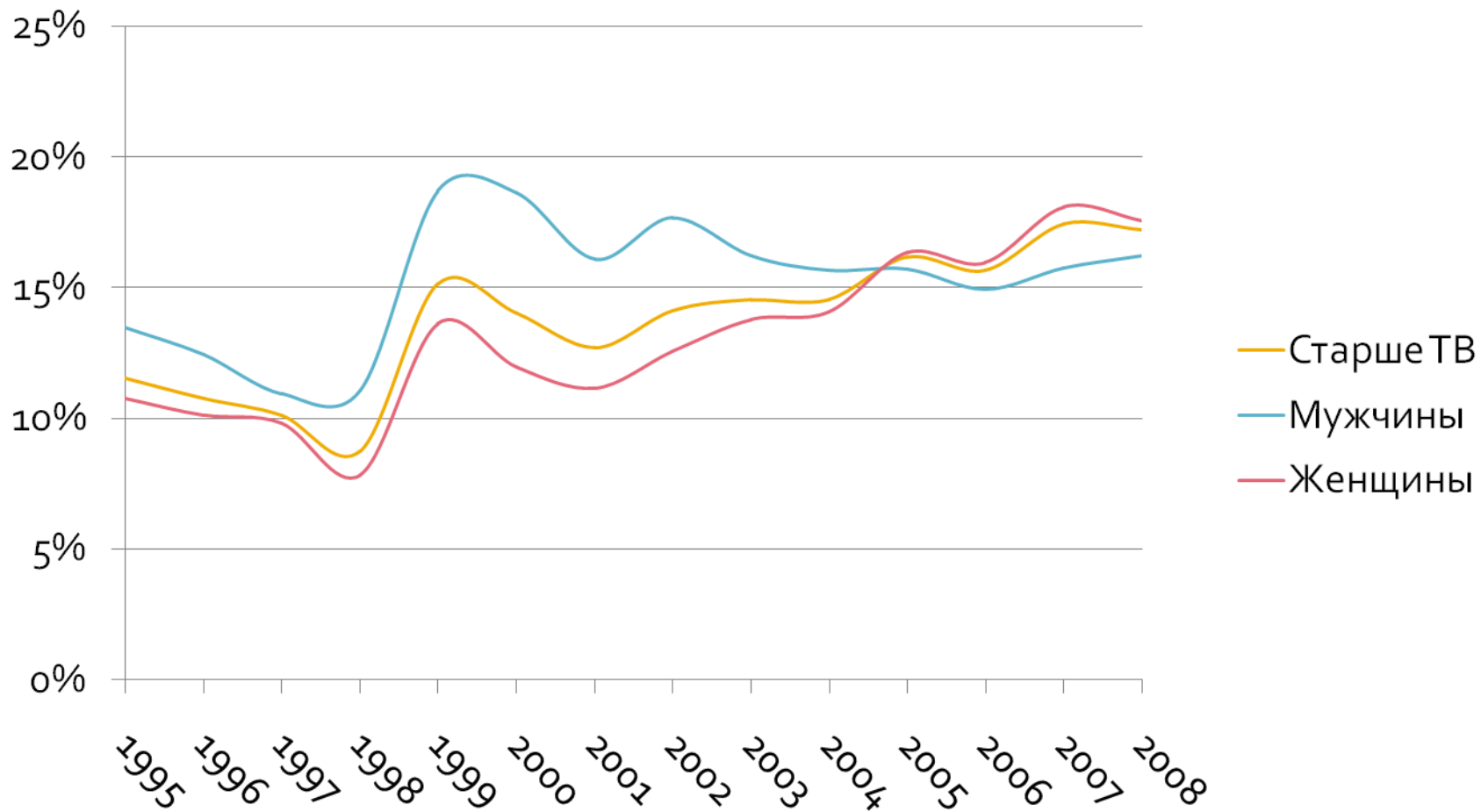
Увеличение взносов до 24%



# Уровень занятости пожилых



# Доля занятых среди всех пенсионеров



# Гипотезы

- После осуществления пенсионного перехода заработная плата становится заметно ниже
- При осуществлении перехода люди не склонны менять место работы и режим занятости
- Существуют значимые различия статуса здоровья работающих и неработающих пенсионеров

# Методология

- Уравнение Минцера, распределение плотности, t-тест
- Логистическая регрессия для выявления значимых факторов, влияющих на вероятность занятости пожилых

# Данные

## Экономическое поведение пожилого населения России (2009)

Выборка охватывает 4 города России:  
Нижний Новгород, Иркутск, Великий  
Новгород, Тамбов

В обследовании приняли участие 1650  
респондентов в возрасте от 49 до 85 лет,  
1023 женщины и 627 мужчин

# Возраст выхода на пенсию, в % по строке

	до 55 лет женщины, до 60 лет мужчины	55 лет женщины, 60 лет мужчины	после 55 лет женщины, после 60 лет мужчины	N
Мужчины	22.21	76.18	1.62	743
Женщины	52.48	47.03	0.50	404
Всего	32.87	65.91	1.22	1147

# Место в матрице статусов на момент опроса, человек

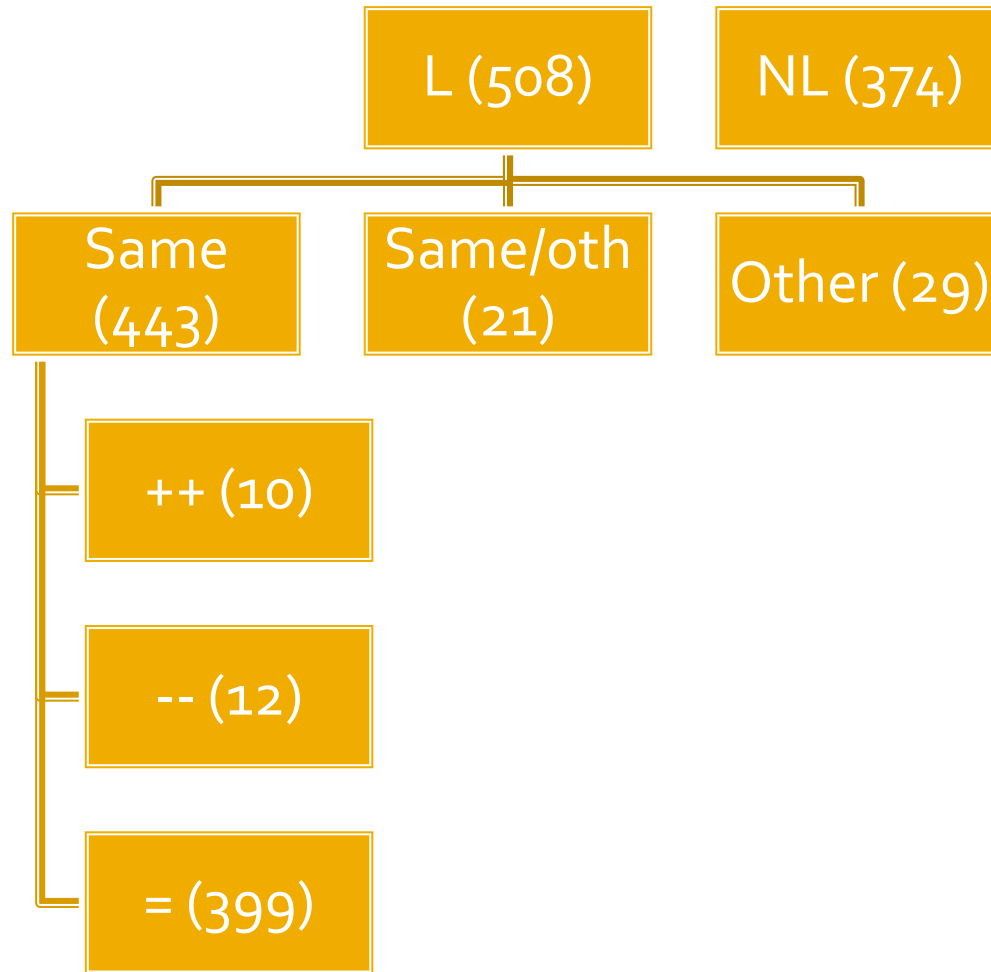
	Не занят	Занят	Всего
Нет пенсии	85	396	481
Есть пенсия	792	370	1162
Всего	877	766	1643

# Уровень занятости населения старшего возраста, в % к ответившим

Пол	Возрастные группы							N
	49-50	51-54	55-59	60-64	65-69	70-74	75+	
Мужчины	11.90	34.82	33.63	11.90	5.36	2.08	0.30	336
Женщины	13.86	36.49	27.48	11.78	8.31	2.08	0.00	433
Всего	13.00	35.76	30.17	11.83	7.02	2.08	0.13	769



# Ретроспективные вопросы



# Намерения

	На той же работе, что и до пенсии	На другой работе	Затрудняюсь ответить	Сейчас не работают	N
Мужчины	82,39	3,52	11,97	2,11	142
Женщины	82,95	3,88	10,85	2,33	129
Всего	82,66	3,69	11,44	2,21	271

# Намерения

Если Вы не собираетесь совмещать пенсию, то почему?	Частота	Процент
Не позволяет здоровье	81	41,33
Хочется отдохнуть и иметь свободное время	40	20,41
Необходимо помогать по домашнему хозяйству	12	6,12
На прежней работе не оставят, а новую не найти	22	11,22
Необходимо ухаживать за больными родств	1	0,51
Есть земельный участок и хочется поработать	9	4,59
Другое	31	15,82
Total	196	100

# Намерения

По какой причине Вы считаете необходимым работать после получения пенсии?		
	Частота	Процент
Необходимость дополнительного к пенсии	260	93,86
Желание реализовать профессиональные знания	7	2,53
Сохранить круг общения с людьми	6	2,17
Чувствовать себя нужным людям	2	0,72
Занять свободное время	1	0,36
Другое	1	0,36
Total	277	100

# Детерминанты занятости

Employment logit model	
Age	-0.161*
Marital Status	0.111
Male	0.338**
Health	0.343*
Education	0.284*
Household size	0.029
Living alone	0.358***
Receiving money from relatives	-0.776*
Irkutsk	0.391**
Velikiy Novgorod	0.608*
Tambov	0.256
Constant	6.083*
N	1625
Pseudo R2	0.2722
Note: *, **, *** indicate statistical significance at the 1, 5 or 10 percent level.	

**Спасибо за внимание**