

Нестандартные трудовые договора: опыт российских предприятий

Смирных Л.И. (ВШЭ)

07.04.2011

Мотивация исследования

- Объективная реальность, но ведутся дискуссии о применении и регулировании нестандартных трудовых договоров (НТД):
 - Либерализация ТЗ РФ и расширение возможностей для использования срочных трудовых договоров (РСПП, 2010);
 - Запрет на использования агентской занятости и применения договоров лизинга (аутстаффинга)
- Есть исследования по НТД, но недостаточно сведений о детерминантах использования НТД со стороны предприятий
 - Гимпельсон В.Е., Временная или непостоянная занятость. В кн.: Нестандартная занятость. 2006;
 - Андрукович Л.Н., Агентская занятость как объективная реальность российского рынка труда. ИМЭМО РАН, 2009
- Масштабы сопоставимы с некоторыми европейскими странами (2008-2009 гг.), но что изменилось в 2009-2010 гг.?
- Последствия и прогнозы применения предприятиями НТД: влияние на занятость (безработицу), создание рабочих мест, условия занятости и т.п.

Исходные определения (рамки исследования)

- **Нестандартные трудовые договора:**
 - **Срочный трудовой договор** - трудовой договор, который заключает предприятие с работником на определённый срок;
 - **Договор лизинга (аутстаффинга)** – договор, на основании которого предприятие привлекает работников из компании провайдера (агентства занятости) для выполнения работ (оказания услуг). Трудовой договор с работниками на определённый срок (срочный) заключает провайдер (агентство занятости). Предприятие - «потребитель»

Почему предприятия используют нестандартные трудовые договора (НТД)?

- ✓ Адаптация к экономическим шокам и повышение гибкости:
 - ✓ издержки применения ниже, чем для стандартных трудовых договоров: исключение из доплат, надбавок и т.п., издержки увольнения ниже (*Hagen, 2002; Kvasnicka, Werwatz, 2002, 2003; Booth, Francesconi, Frank, 2002; Houseman, 2001; Caballero, 2004*);
 - ✓ дополнение к другим инструментам повышения гибкости (*Bellmann, 2004*);
 - ✓ «буфер» для защиты занятости в первичном сегменте + интересы профсоюзов по защите занятости инсайдеров + спрос на специфические активы (*Atkinson, 1987; Kaiser, Pfeiffer, 2000; Pfeifer, 2004; Watzka, 2000*)
- ✓ Замещение временно отсутствующих работников (*Abraham, 1988*):
 - ✓ высокая доля потерь по причине болезни (*Hagen, Boockmann, 2002*);
 - ✓ увеличение доли женщин и пожилых работников (*Stephan, 1991; Schnabel, Stephan, 1993; Barmby et al., 1995; Barmby, Stephan, 2000*).

Почему предприятия используют нестандартные трудовые договора (НТД)?

- ✓ Асимметричность информации:
 - ✓ снижение издержек поиска и отбора (*Autor, 2001; Milner, Pinker, 2001*);
 - ✓ «договора испытательного срока» и уточнение производительности работников (*Lazear, 1998; Loh, 1994; Wang, Weiss, 1998*);

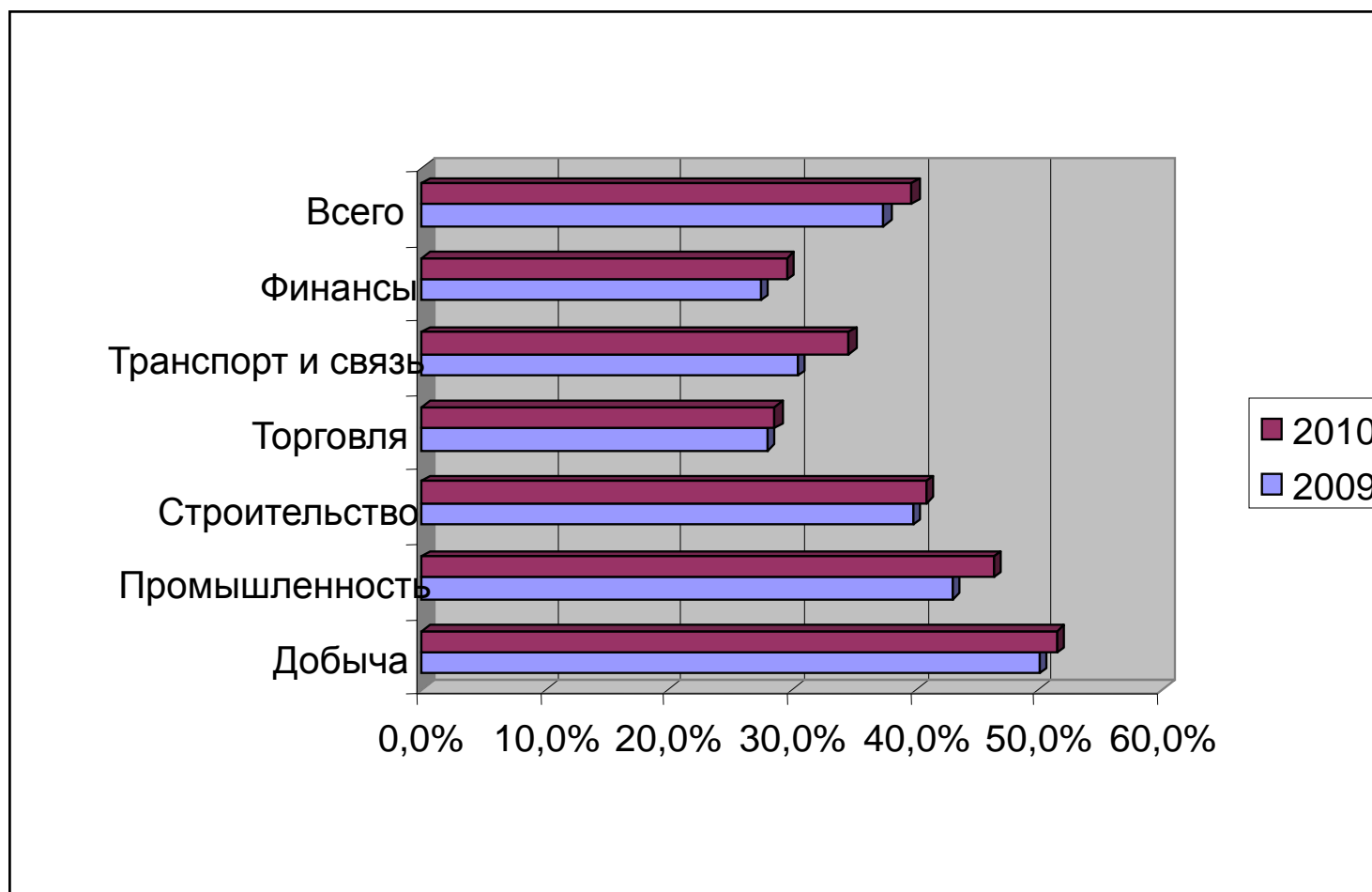
База данных и методика исследования

- Данные опроса предприятий «Взаимодействие внутренних и внешних рынков труда» (ВВРТ, ЛИРТ, 2010):
 - 1010 предприятий в 6 отраслях экономики (добыча полезных ископаемых, промышленность, строительство, транспорт и связь, торговля, финансы); размер > 50 чел. работников
 - охват анализируемых периодов 2009-2010 гг.
- Объясняющие переменные:
 - характеристики предприятия (отрасль, возраст, форма собственности, размер, регион)
 - структура и социально-демографические характеристики занятости;
 - положение предприятия на рынке (инновации и инвестиции, прибыль, финансовое положение; организационные преобразования), кадровая политика (найм/увольнения, вакансии, обучение, административные отпуска, неполная занятость, заработная плата);
 - внешняя экономическая и институциональная среда (колебания спроса, трудовое законодательство и т.п.);
- Модели: уравнение бинарного выбора (*Probit*).

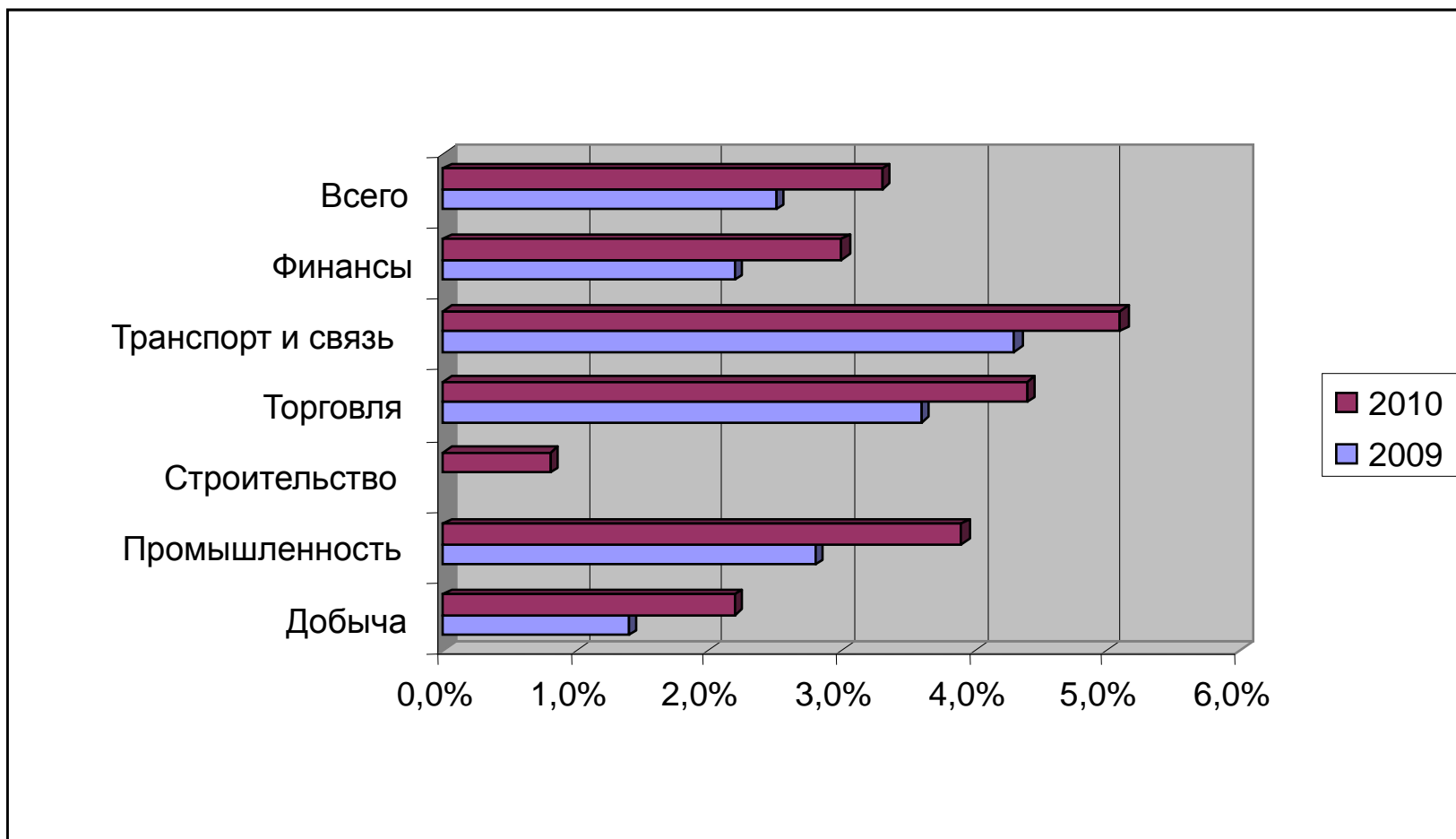
Масштабы нестандартных трудовых договоров (2009-2011 гг.)

Виды договоров	Годы		
	2009	2010 (10)	2011 (план)
Срочные договора	37,4	39,8	31,5
Договора лизинга (аутстаффинга)	2,5	3,3	3,9
N	1010		

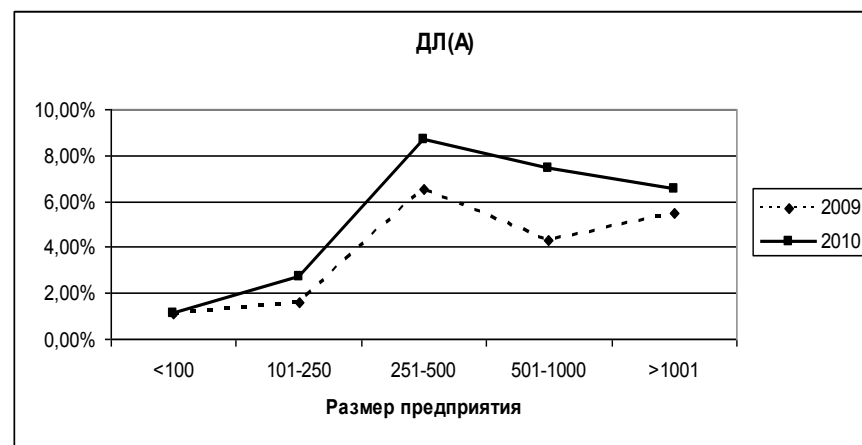
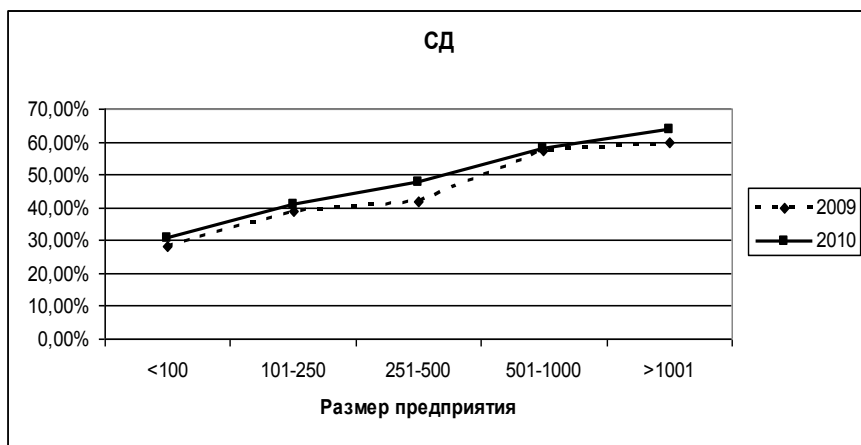
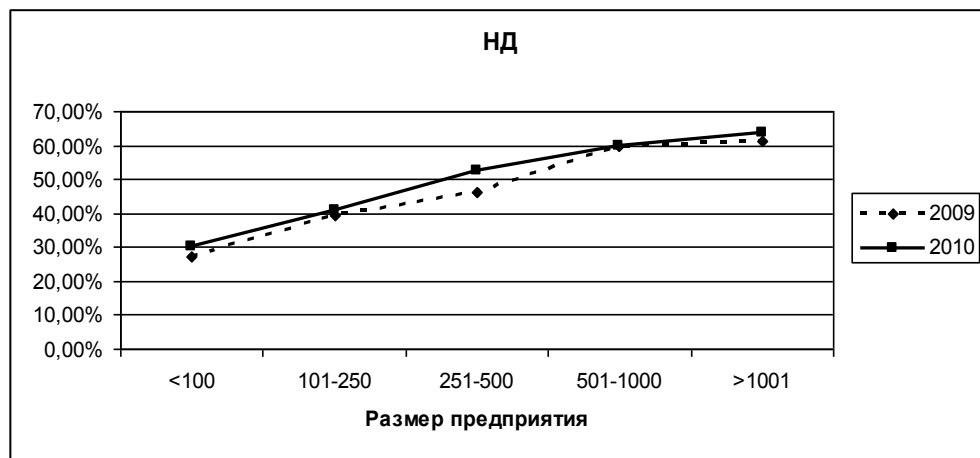
Предприятия со срочными трудовыми договорами по отраслям, 2009-2010 гг. (%)



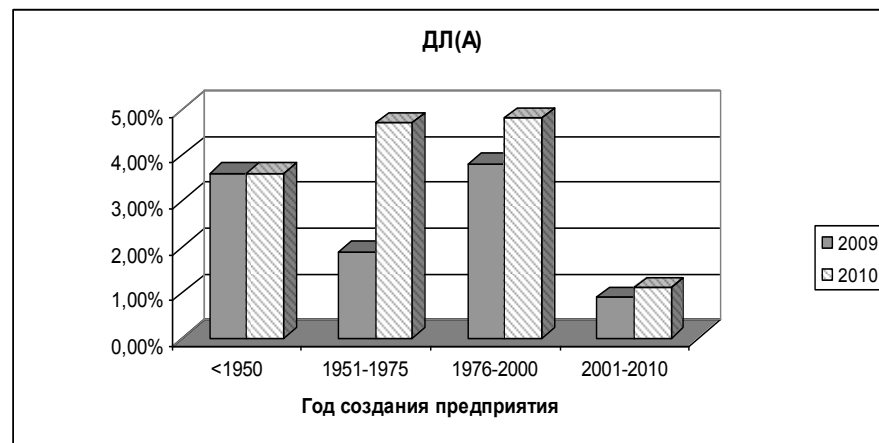
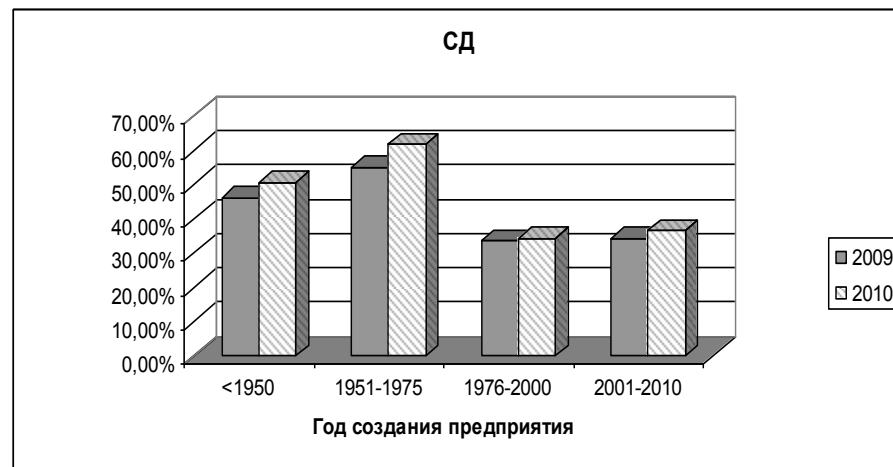
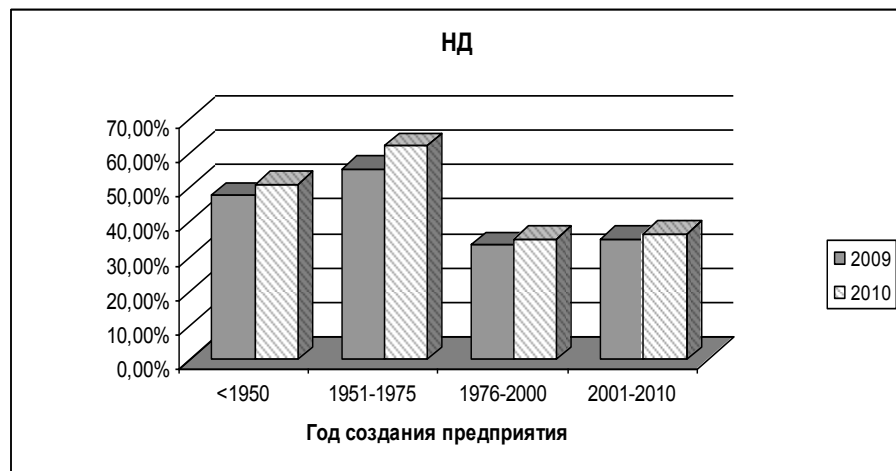
Предприятия с договорами лизинга (аутстаффинга) по отраслям, 2009-2010 гг. (%)



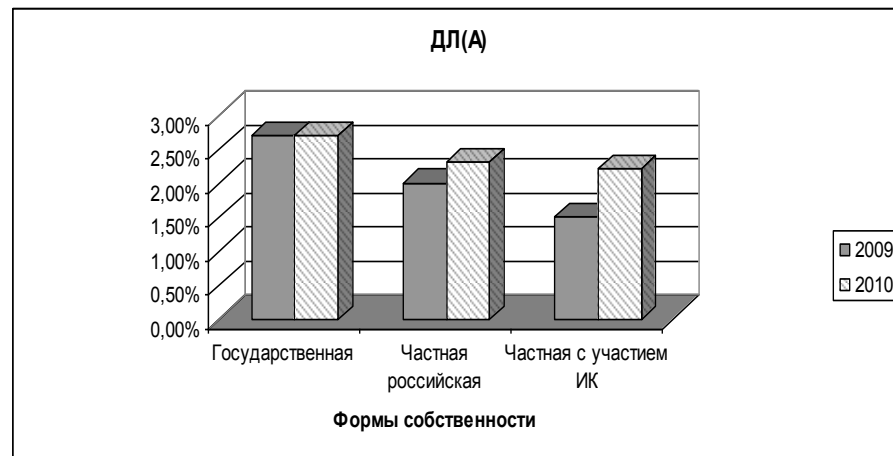
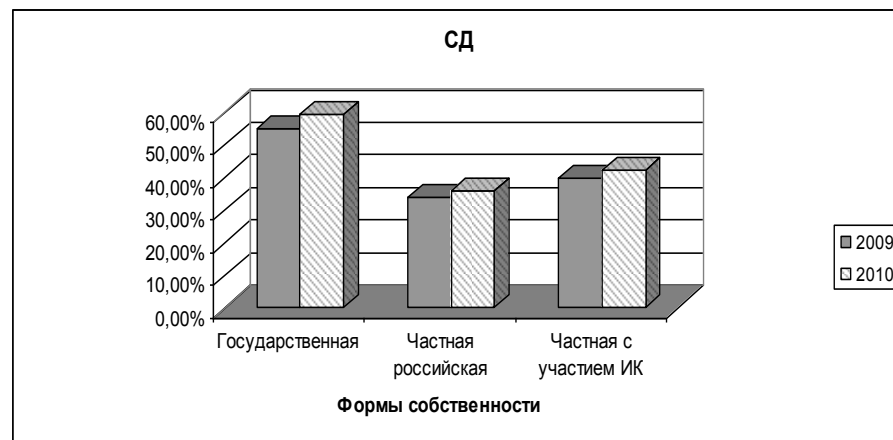
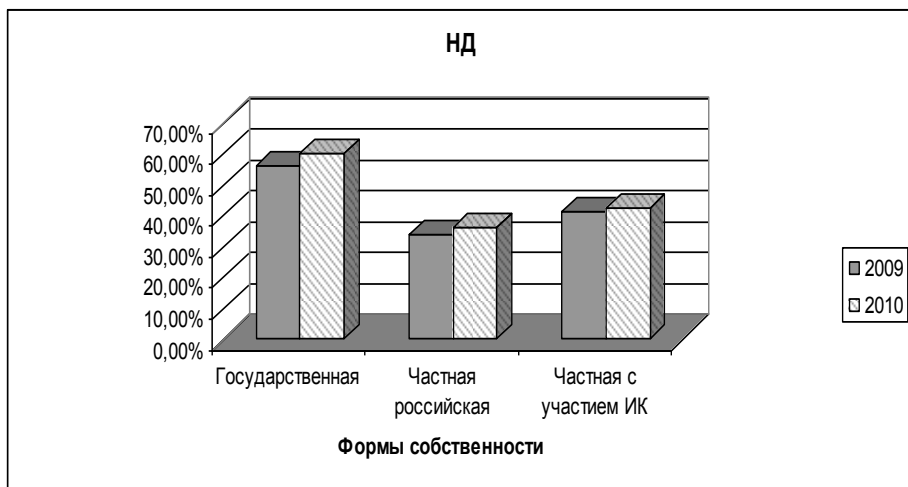
Предприятия с нестандартными трудовыми договорами по размеру предприятия, 2009-2010 гг.



Предприятия с нестандартными трудовыми договорами относительно года создания, 2009-2010 гг. (%)



Предприятия с нестандартными трудовыми договорами по формам собственности, 2009-2010 гг. (%)



Динамика занятости на предприятиях по видам договоров, 2009-2010 гг.

Виды договоров, годы	Валовой оборот		Чистые изменения	
	2009	2010	2009	2010
Все предприятия	0,30 (0,29)	0,29 (0,29)	-0,01 (0,14)	+0,02 (0,13)
Нестандартные трудовые договора				
Нет	0,26 (0,29)	0,24 (0,28)	-0,01 (0,12)	+0,02 (0,12)
Есть	0,37 (0,29)	0,36 (0,30)	-0,02 (0,17)	+0,02 (0,14)
Срочные трудовые договора	0,38 (0,29)	0,36 (0,30)	-0,02 (0,18)	+0,02 (0,14)
Договора лизинга (аутстаффинга)	0,35 (0,29)	0,44 (0,37)	+0,01 (0,17)	+0,04 (0,17)

Причины использования срочных договоров и договоров лизинга (аутстаффинга)

(частота ответов, %)

Причины	Ранги (срочные договора)	Ранги (лизинг, аутстаффинг)
Экономия издержек	3	2
Адаптация к колебаниям спроса	5	5
Повышение гибкости	4	3
Замена временно отсутствующих работников	1	1
Сезонные колебания спроса	2	4
Отбор подходящих работников	6	6
Другие причины	8	8
Затрудняются ответить	7	7

Срочные договора

Показатели	Probit	
	Coef.	Std. Err.
Доля женщин	-0,98***	0,31
Изменения в организационной структуре (1=есть)	0,31**	0,14
Количество применяемых организационных технологий	0,09**	0,04
Размер предприятия (501-1000 чел.)	0,46*	0,27
Размер предприятия (>1001 чел.)	0,91***	0,29
Инновации (1=есть)	0,31**	0,15
Принцип формирования структурных подразделений = продукт (услуга)	-0,27**	0,13
Технико-технологический уровень (1=очень низкий; 5=высокий)	-0,12**	0,05
Есть профсоюзы	0,31*	0,17
Города с численностью 500 тыс. – 1 млн.	0,34**	0,15
Города с численностью < 100 тыс.	0,45*	0,24
Добыча	-0,06	0,25
Строительство	-0,08	0,20
Торговля	-0,36*	0,21
Транспорт и связь	-0,36*	0,20
Финансы	0,06	0,24
Константа	-0,15	0,29
N	497	
Pseudo R2	0,17	

Договора лизинга (аутстаффинга)

Показатели	Probit	
	Coef.	Std. Err.
Срочные договора	0,01***	0,00
Технико-технологический уровень (1=очень низкий; 5=высокий)	0,28**	0,12
Аутсорсинг не основной деятельности в 2009 г.	0,97***	0,31
Хорошее финансовое положение в 2010 г.	0,61**	0,24
Улучшение финансового положения в 2010 г. относительно 2009 г.	-0,63**	0,26
Размер предприятия (< 100 чел.=1)	-0,65**	0,33
Рынок СНГ	0,64**	0,27
Возраст предприятия	0,01*	0,00
Промышленность	0,30	0,36
Строительство	0,04	0,59
Торговля	0,63	0,48
Транспорт и связь	0,74*	0,42
Финансы	-0,27	0,57
Константа	-4,01***	0,73
N	721	
Pseudo R2	0,31	

Планы предприятий относительно использования НТД в 2011г. (разница относительно 2010 г.)

Годы	2011/2010	
	Срочные трудовые договора	Договора лизинга (аутстаффинга)
Добыча	-10,90%	-0,10%
Промышленность	-12,20%	+2,30%
Строительство	+0,30%	+1,30%
Торговля	-6,10%	-1,60%
Транспорт и связь	-9,20%	-0,20%
Финансы	-6,00%	-0,20%
Все предприятия	-8,00%	+0,60%